

## Mathématiques

### #Apprendre à apprendre

### #Autonomie

Notre outil est dédié à l'apprendre à apprendre et centré sur la construction de l'autonomie lors du temps de travail personnel des élèves. Il propose aux enseignants **d'utiliser des activités** (modules et parcours) prêtes à l'emploi, **d'éditer ces activités** à leur guise, ou de **les créer de toutes pièces**. Tout cela accessible dans un espace 100% sécurisé via le GAR.

Les activités Edumalin associent **systématiquement** le **QUOI** (le support de l'activité) et le **COMMENT** (la méthode pour faire). Les élèves peuvent ainsi simultanément acquérir les contenus disciplinaires, identifier des **stratégies d'apprentissage efficaces**, et les développer.



268 modules



80 parcours



Pour les 5e,  
4e et 3e



Utilisables tels  
quels et/ou  
éditables



Outil de  
création de  
modules et  
parcours



Outils de  
visualisation  
des données  
d'apprentissage  
des élèves



# La bibliothèque de contenus (Cycle 4)

Initiation à la programmation  
Enchaînement d'opérations  
Calcul littéral  
Les nombres rationnels  
Additionner et soustraire des fractions  
Les nombres relatifs  
Calculs avec des nombres relatifs  
Représentation graphique  
Proportionnalité  
Les statistiques  
Les probabilités  
Volumes des solides  
Les aires  
Conversion des unités de durée  
La symétrie centrale  
Angles et droites parallèles  
Les triangles  
Les parallélogrammes  
Prismes droits et cylindres  
Programmation et construction de figures géométriques  
Programmation et instructions conditionnelles  
Calcul de durées et d'horaires



60 modules



5ème



20 parcours

Initiation à la programmation  
Programmation et construction de figures géométriques  
Calcul littéral  
Equations  
Calculs fractionnaires  
Les nombres rationnels  
Calculs avec des nombres rationnels  
Calculs avec des nombres relatifs  
Critères de divisibilité et nombres premiers  
Les puissances de 10  
Racines carrées  
Programmation et instructions conditionnelles  
Les fonctions  
Géométrie dans l'espace  
Le théorème de Pythagore  
Le théorème de Thalès  
La proportionnalité  
Les statistiques  
Les probabilités  
Les Volumes  
Conversions d'aires et de durées  
Agrandissement et réduction  
La translation  
Triangles égaux  
Cosinus  
Perspective cavalière, cônes et pyramides



66 modules



4ème



22 parcours

Initiation à la programmation  
Programmation et construction de figures géométriques  
Les nombres rationnels  
Agrandissement et réduction  
Programmation et instructions conditionnelles  
Le théorème de Pythagore  
Le théorème de Thalès  
Calcul numérique  
Arithmétique  
Les équations du premier degré  
Les équations du deuxième degré  
Statistiques – moyenne médiane et étendue  
Probabilités  
Proportionnalité  
Fonctions  
Fonctions linéaires et affines  
Statistiques - fréquence et représentation graphique  
Grandeurs simples  
Grandeurs composées  
Trigonométrie  
Triangles semblables  
Transformations  
Géométrie dans l'espace  
Développement et factorisation



154 modules



3ème



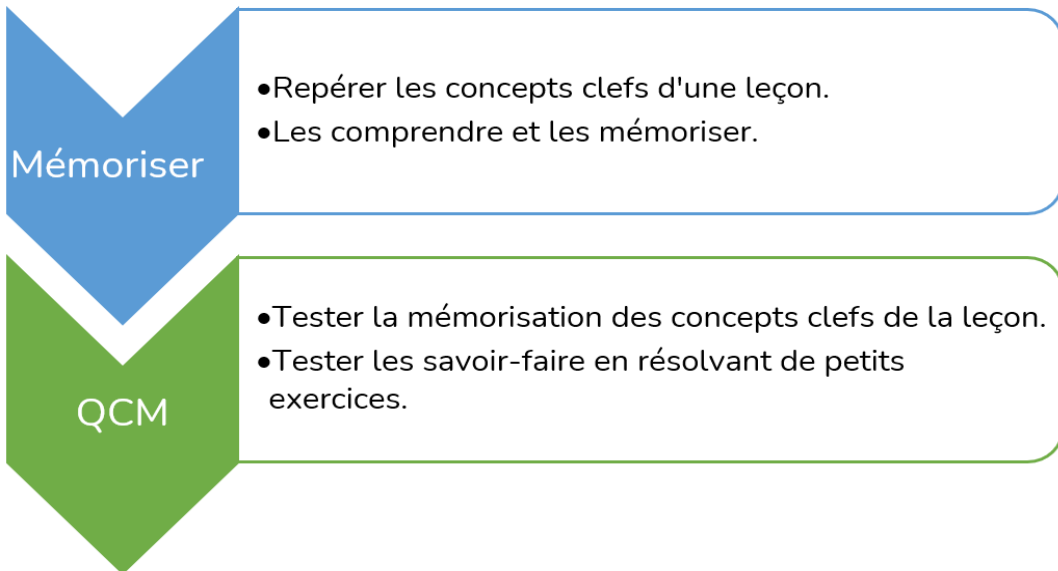
29 parcours



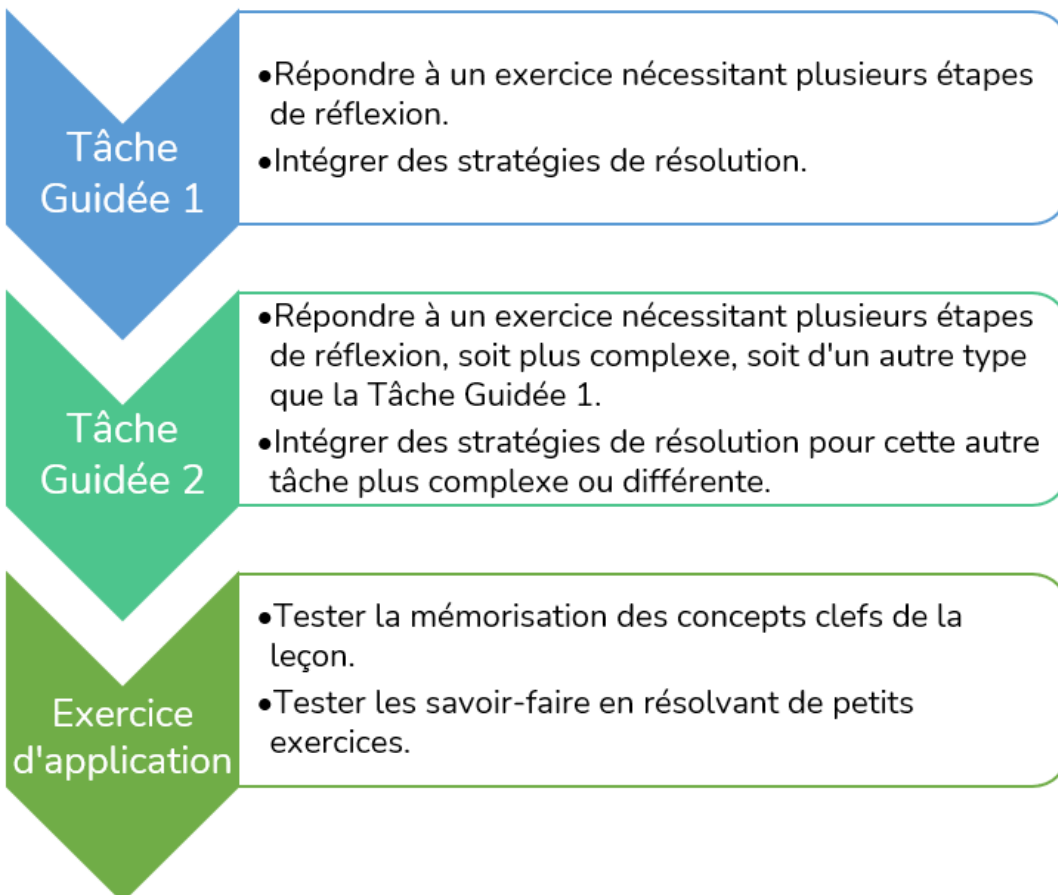
# Un zoom sur la typologie des parcours Cycle 4

L'enseignant peut utiliser tous les modules présentés ci-dessous seuls ou sous la forme proposée : réunis dans des parcours. Il choisit de les assigner à un élève, un groupe d'élèves, ou une classe entière. Enfin, l'enseignant détermine s'il souhaite les utiliser tels quels ou bien les éditer.

## Parcours Révision Leçon



## Parcours Révisions Exercices

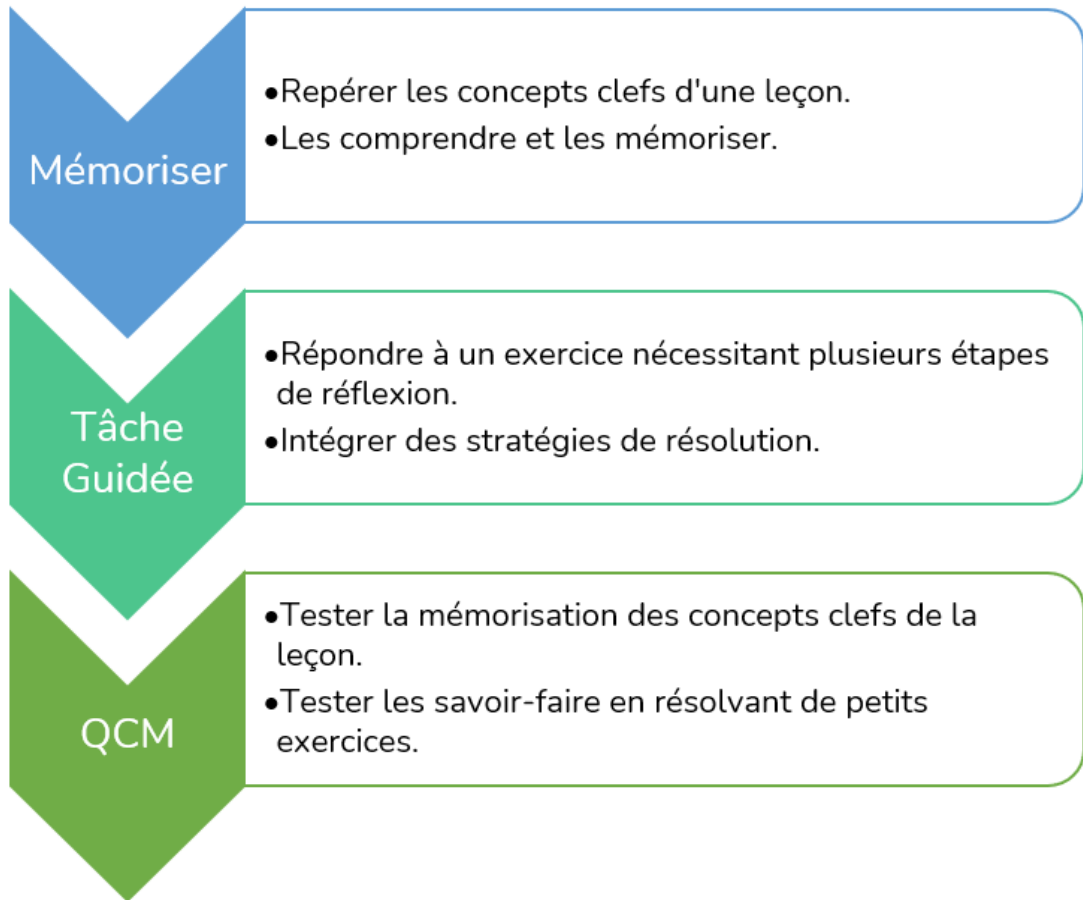




# Un zoom sur la typologie des parcours Cycle 4

L'enseignant peut utiliser tous les modules présentés ci-dessous seuls ou sous la forme proposée : réunis dans des parcours. Il choisit de les assigner à un élève, un groupe d'élèves, ou une classe entière. Enfin, l'enseignant détermine s'il souhaite les utiliser tels quels ou bien les éditer.

## Parcours Révisions

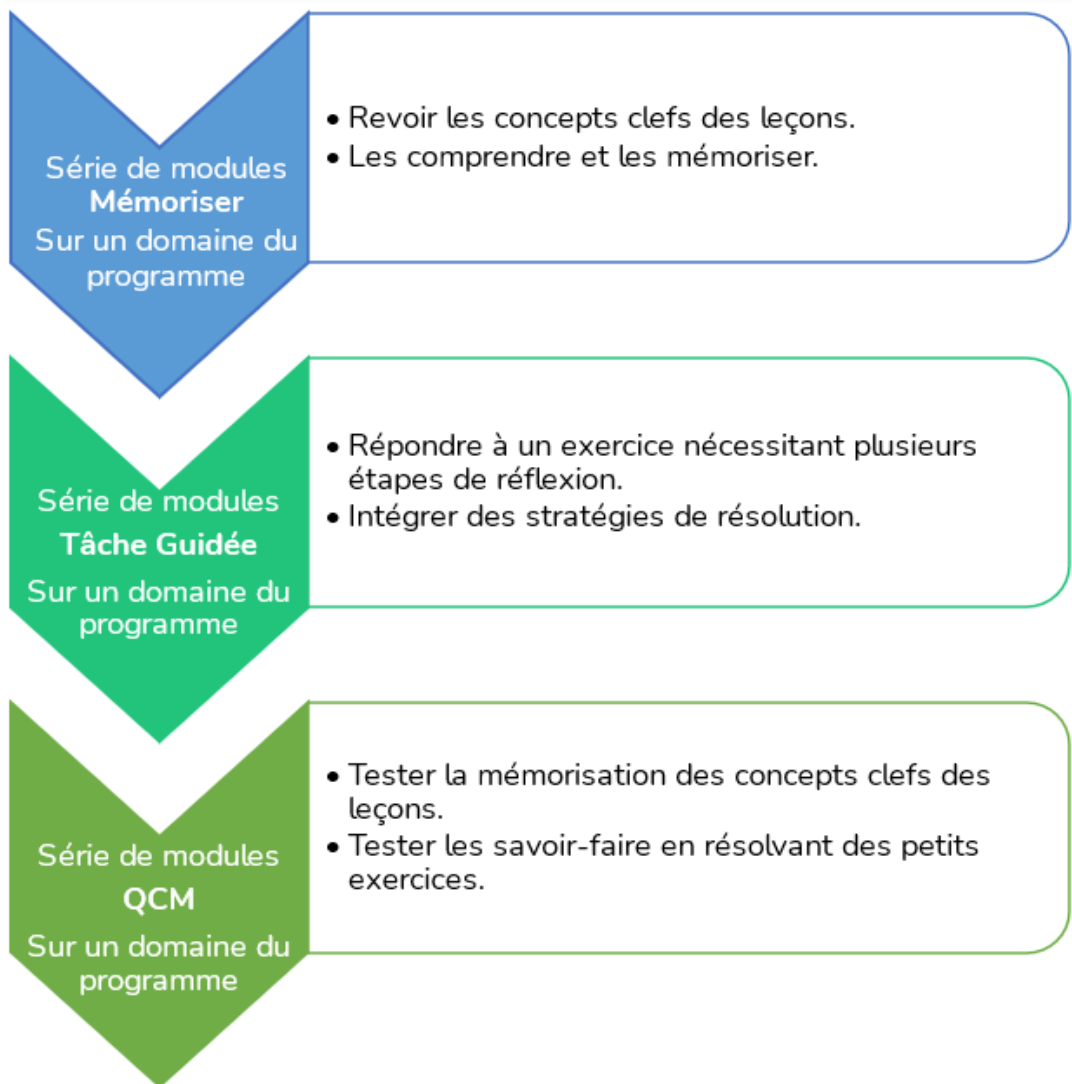




# Un zoom sur la typologie des parcours Brevet

Les modules et parcours présentés ci-dessous peuvent être utilisés tels quels ou édités. Ils sont d'ores et déjà organisés par grands domaines du Programme de manière à aider les élèves dans l'organisation, la planification et le suivi de leurs révisions.

## Parcours Révisions Brevet





# Un zoom sur la typologie des parcours Brevet

Les modules et parcours présentés ci-dessous sont issus de sujets du Brevet des années précédentes. Notre équipe pédagogique en a explicité chaque raisonnement de chaque exercice pour montrer aux élèves la manière de procéder, leur permettre de s'exercer à ces raisonnements complexes pour les automatiser en vue de l'examen.

Parcours Sujets traités Brevet

Exercice  
1

Exercice  
2

Exercice  
3

Etc...

- Construire sa confiance en soi en résolvant un exercice de type Brevet.
- Adapter sa stratégie de résolution à la typologie d'exercice.
- Apprendre à structurer sa réponse tel qu'attendu le jour de l'épreuve.

# CONTACT

[pauline@edumalin.fr](mailto:pauline@edumalin.fr)